

# ESZTERGOMI ÚT 70.

LÉPCSŐHÁZ

B

EMELET

4

LAKÁSSZÁM

31

LAKÁS

63 m<sup>2</sup>

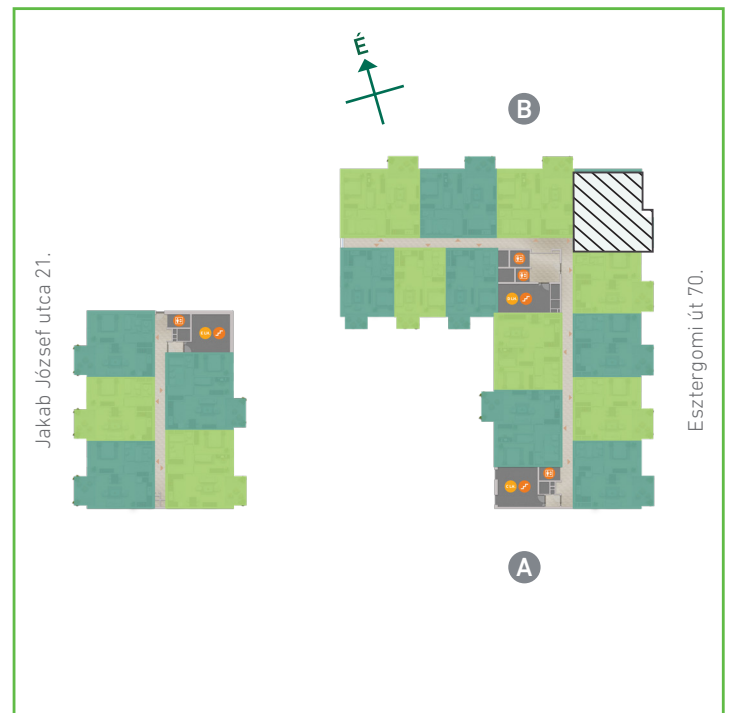
ERKÉLY

8 m<sup>2</sup>

 otp Ingatlan



01	előtér	greslap	10,12	m <sup>2</sup>
02	konyha	greslap	5,11	m <sup>2</sup>
03	nappali-étkező	laminált padló	14,27	m <sup>2</sup>
04	szoba	laminált padló	16,28	m <sup>2</sup>
05	szoba	laminált padló	10,31	m <sup>2</sup>
06	fürdőszoba	greslap	4,78	m <sup>2</sup>
07	wc	greslap	2,00	m <sup>2</sup>
Lakás összesen:			62,87	m <sup>2</sup>
Lakás kerekítve:			63	m <sup>2</sup>
08	erkély	greslap	8,41	m <sup>2</sup>



## Dagály Park 2. ütem • Budapest XIII. kerület, Jakab József u. 21. - Esztergomi út 70.

Az alaprajzon megadott méretek a terv szerinti méretek. A felvett méretek a betonpillérek közötti, egy méter magasságban mért területek; melyeket a vakolat, illetve falburkolat kis mértékben csökkent(het)i. A területekbe az egy méter feletti előtétfal mögötti részek nem kerültek beszámításra, ugyanakkor az ajtók és szabad nyílások alatti részeket, valamint az egy méter alatti előtétfalak területét tartalmazza. A Terasz/Erkély esetében az alapterület a terasz/erkély ajtó külső síkjától a burkolat széléig számítandó, vagyis a korlát alatti terület is beleszámít a Terasz/Erkély alapterületébe. A kivitelezés befejezéséig kismértékű méretváltozás lehetséges. Az előszobában csővezetékek húzód(hat)nak, melyekhez a hozzáférést biztosítani szükséges, így azok elfedése a vevő által a birtokbaadást követően lehetséges. Az alaprajzon feltüntetett bútorok, beépített szekrények tájékoztató jellegűek, azok rajzi elhelyezése nem feltétlenül tükrözi azok jövőbeni elhelyezhetőségét, beépíthetőségét, azok nem tartozékai a lakásnak, illetve nem képezik a vételár részét. Ezen dokumentációban közölt információk kizárólag tájékoztató jellegűek, nem minősülnek ajánlattételnek.