

ESZTERGOMI ÚT 70.

LÉPCSŐHÁZ

A

EMELET

5

LAKÁSSZÁM

24

LAKÁS

51 m²

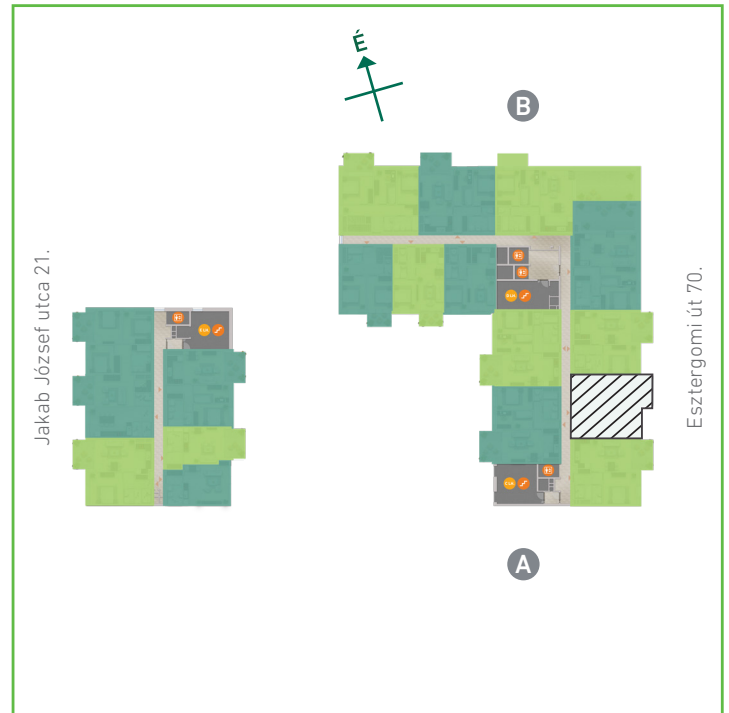
ERKÉLY

8 m²

 otp Ingatlan



01	előtér	greslap	5,16	m ²
02	konyha	greslap	6,31	m ²
03	nappali-étkező	laminált padló	20,06	m ²
04	szoba	laminált padló	14,06	m ²
05	fürdőszoba	greslap	3,99	m ²
06	wc	greslap	1,68	m ²
Lakás összesen:			51,26	m ²
Lakás kerekítve:			51	m ²
07	erkély	greslap	8,41	m ²



Dagály Park 2. ütem • Budapest XIII. kerület, Jakab József u. 21. - Esztergomi út 70.

Az alaprajzon megadott méretek a terv szerinti méretek. A felvett méretek a betonpillérek közötti, egy méter magasságban mért területek; melyeket a vakolat, illetve falburkolat kis mértékben csökkent(het)i. A területekbe az egy méter feletti előtétfal mögötti részek nem kerültek beszámításra, ugyanakkor az ajtók és szabad nyílások alatti részeket, valamint az egy méter alatti előtétfalak területét tartalmazza. A Terasz/Erkély esetében az alapterület a terasz/erkély ajtó külső síkjától a burkolat széléig számítandó, vagyis a korlát alatti terület is beleszámít a Terasz/Erkély alapterületébe. A kivitelezés befejezéséig kismértékű méretváltozás lehetséges. Az előszobában csővezetékek húzód(hat)nak, melyekhez a hozzáférést biztosítani szükséges, így azok elfedése a vevő által a birtokbaadást követően lehetséges. Az alaprajzon feltüntetett bútorok, beépített szekrények tájékoztató jellegűek, azok rajzi elhelyezése nem feltétlenül tükrözi azok jövőbeni elhelyezhetőségét, beépíthetőségét, azok nem tartozékai a lakásnak, illetve nem képezik a vételár részét. Ezen dokumentációban közölt információk kizárólag tájékoztató jellegűek, nem minősülnek ajánlattételnek.